

CPO W1

Detektor pohybu černý, záběr 130° dosah max 20m, čas 15s-16min, soumrak 2-2500Lx, 230V, 3kW, IP54, 121x71x85mm, impulzní zap/vyp, možnost IRDO

Popis:

PIR - Kvalitní detektor, čidlo, senzor pohybu pro osvětlení jednozónový spínání, nástěnný, dosah max 20m, asymetrický záběr 130°/230°/280°, čas 15s-16min, 2-2500Lx, 230V, 3kW, IP54 121x71x85mm vhodný pro spínání i malých příkonů

Další specifikace:

Použití: Pro automatické spínání osvětlení v závislosti na pohybu a intenzitě okolního osvětlení, například schodiště, chodby, garáže, automatické přisvětlení prodejny, okolí domu atd..

Výhodné vlastnosti: Zařízení účinně spoří až 60% spotřeby elektrické energie. Snadná instalace do již existujících rozvodů el. energie.

Možnost nastavení automatický / ruční režim = ruční trvalé zapnutí/zapnutí impulzem pomocí externího tlačítka například na místě běžného vypínače.

Napájení: 230V/50Hz

Výstupy: 1x silový kontakt 230V, max 3kW (cosFi 1), 1,5kW (cosFi 0,5) pro zap/vyp silového okruhu.

Způsob připojení svítidla: Přívodní kabel se zapojí do svorkovnice.

Krytí: IP54 - Odolnost proti netlakové vodě stříkající ze všech stran - venkovní prostory vystavené dešti, mokré průmyslové prostory.

Třída zařízení: II, Ochrana je zajištěna dvojitou izolací.

Rozměry: 121x71x85mm (Uváděné rozměry jsou pouze informativní a výrobce je může změnit)

V místnostech větších rozměrů, nebo chodbách lze činnost čidel synchronizovat zapojením čidel systémem MASTER / SLAVE.

Možnost ovládání a nastavení čidla pomocí dálkového ovladače, který není součástí balení, viz doporučené příslušenství.

Pásma citlivosti čidel (platí pro výšku čidla 2,5m při teplotě okolí 18°C): Pásmo citlivosti při boční míjení čidla d=20m, pásmo citlivosti ve směru k/od čidla d=6m.

Záběrný úhel 130°, 230°, 280° doporučená montážní výška 2,5m nad podlahou.

Nastavení zpoždění vypnutí: 15 sec - 16 minut.

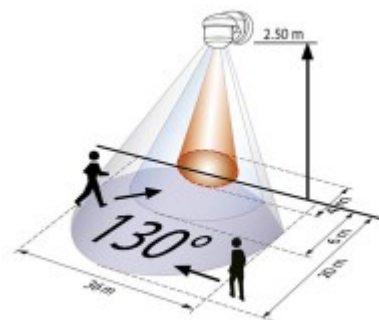
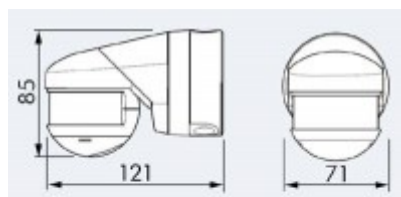
Nastavení pásma světelné citlivosti: 2-2500 Lux

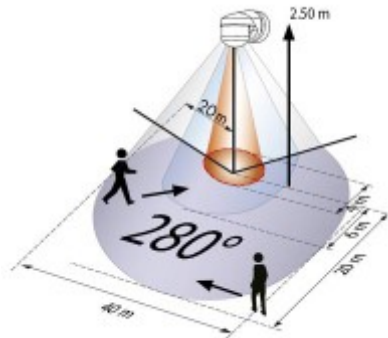
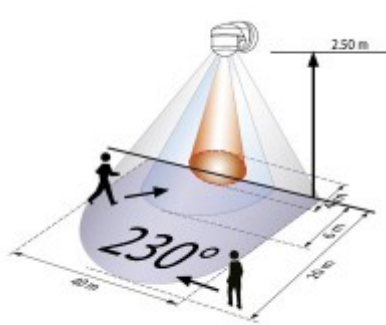
Podmínka montážní polohy: Nástěnná montáž..

Záruka: 24 měsíců.

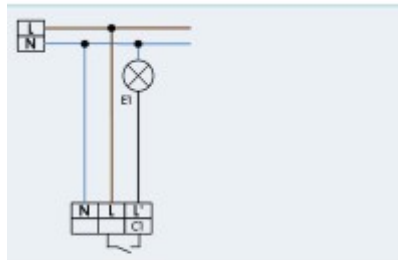
Obvyklá dodací lhůta: 2 týdny.

Obrázky produktu a ukázky realizace:

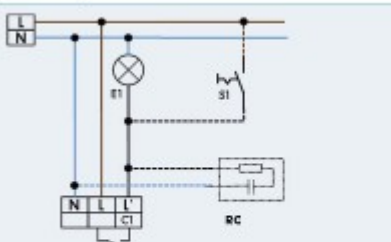




Standard mode with 1-channel motion detector

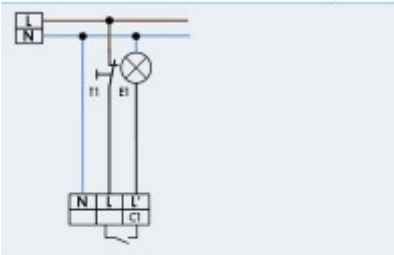


Standard mode with 1-channel motion detector with permanent light function



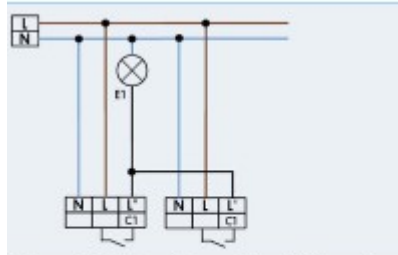
Schema zapojení detektoru pohybu pro funkci trvalého zapnutí tlačítkem. Funkce se zaprovádí stiskem tlačítka S1.

Standard mode with 1-channel motion detector with NC pushbutton



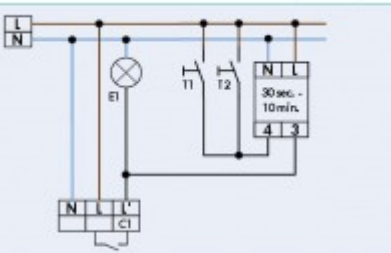
Schema zapojení pro režim reset čisté pohybu. Funkce se provádí v případě, kdy došlo například k nežádoucímu výpadku světla 230V a po obnovení napájení čisto zůstalo po vypršení nastaveného času osvětlení. Reset se spustí stiskem tlačítka T1 na dobu cca 2sec.

Parallel connection with 1-channel motion detectors

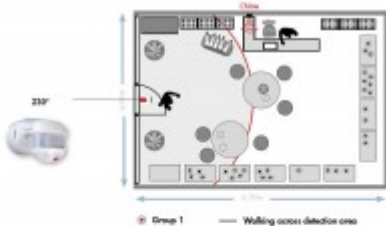
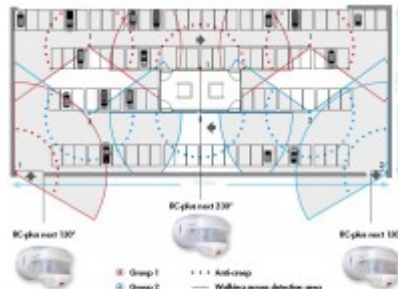
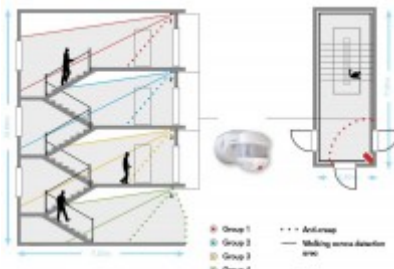


Schema zapojení detektoru pohybu pro paralelní spojení více senzorů pohybu. Maximální počet paralelně zapojených senzorů je třeba vždy prověřit předem.

Standard mode with 1-channel motion detector (e.g. stairs)





Schema zapojení detektoru pohybu ve spojení s tlačítkovým časovým automatem například ve schodiškových aplikacích.



Kód	Název	Cena	Cena vč. DPH
02978	CPO W1 - Detektor pohybu černý, záběr 130° dosah max 20m, čas 15s-16min, soumrak 2-2500Lx, 230V, 3kW, IP54, 121x71x85mm, impulzní zap/vyp, možnost IRDO	2 647,20 Kč	3 203,11 Kč
Dodavatel: A-LIGHT s.r.o., Vranovská 1226/94, 614 00 Brno, Česká republika. Tel.: +420 545 213 267, www.svetlo-svitidla-osvetleni.cz			

Doporučené příslušenství:

Kód	Název	Cena	Cena vč. DPH
07999	 01 dálkový ovladač PRO NASTAVENÍ senzorU POHYBU - Dálkový IR ovladač, pro nastavení pohybových čidel ze země, času, citlivosti atd., dosah v šeru 5-6m, den 2-3m, 60x80x8mm, vč baterie CR2032 Dodavatel: A-LIGHT s.r.o., Vranovská 1226/94, 614 00 Brno, Česká republika. Tel.: +420 545 213 267, www.svetlo-svitidla-osvetleni.cz	442,00 Kč	534,82 Kč
07909	 02 MINI dálkový ovladač PRO senzor POHYBU - Dálkový IR ovladač klíčenka, pro ovládání pohybových čidel, zap na 12h/vyp, reset, dosah v šeru 5-6m, den 2-3m, 57x35x7mm, vč baterie CR2032 Dodavatel: A-LIGHT s.r.o., Vranovská 1226/94, 614 00 Brno, Česká republika. Tel.: +420 545 213 267, www.svetlo-svitidla-osvetleni.cz	392,70 Kč	475,17 Kč

Veškeré údaje uvedené na této stránce jsou pouze informativní a výrobce může skutečné vlastnosti výrobku z různých důvodů bez předchozího upozornění změnit. Proto je nutno se po zakoupení řídit technickými údaji a podmínkami uvedených u vlastního výrobku. Pokud skutečné vlastnosti výrobku techniky či jinak neodpovídají údajům uvedeným na této stránce, nebo požadavkům spotřebitele, lze zboží bez udání důvodu ve lhůtě stanovené zákonem vrátit.

Na veškeré zboží je vydáno prohlášení o shodě v souladu s nařízením vlády 17/2003 Sb.

Svítilna a jejich příslušenství jsou elektrotechnické výrobky a podmínky jejich instalace se řídí příslušnými harmonizovanými normami ČSN-EN. Vyhodnocení možnosti aplikace a provedení instalace musí provádět osoba s elektrotechnickou kvalifikací a platnými oprávněními. Neneseme odpovědnost za škody způsobené neodbornou instalací.

<https://www.svetlo-svitidla-osvetleni.cz/02-mini-dalkovy-ovladac-pro-senzor-pohybu-07909-dalkovy-ir-ovladac-klicenka-pro-ovladani-pohybovych-cidel-zap-na-12hvyp-reset-dosah-v-seru-5-6m-den-2-3m-57x35x7mm-vc-baterie-cr2032-020519>

